



**Gares &
Connexions**



CSE

CSE ordinaire du 12 avril 2023

Votants : 16 UNSA-Ferroviaire, 0 CGT,
0 SUD-Rail, 1 CFDT, 1 CFE-CGC

La séance en présentiel s'est ouverte par la
déclaration liminaire de vos élus UNSA-Ferroviaire
que vous retrouvez sur le groupe [@workplace UNSA \(ICI\)](#).



1

**Direction régionale des Gares Hauts-de-France
Normandie (DRG HDFN) : déménagement du siège de
la DRG HDFN et mise en place de bureaux
dynamiques (Sébastien SAIL)**

Retrouvez le compte-rendu de la CSSCT du 9 mars 2023 du secrétaire
adjoint du CSE sur le groupe Workplace du CSE [\(ICI\)](#) détaillant ce projet.

La délégation UNSA-Ferroviaire a
noté que ce projet intègre une baisse
du nombre de mètres carrés par
agent, avec en parallèle, une
augmentation des possibilités de
places via les espaces collaboratifs,
la mise en place d'un macro et
micro-zoning permettant de maintenir
les différents collectifs de travail.

Selon les retours que la délégation
UNSA-Ferroviaire a obtenus de
la part des agents concernés, ces
derniers appréhendent de manière
favorable leur déménagement dans
les nouveaux locaux qui amélioreront
leur qualité de vie au travail.

**Pour toutes ces raisons,
la délégation UNSA-Ferroviaire
a voté «pour»
lors de cette consultation.**



UNSA-Ferroviaire Gares & Connexions
30 rue du Château des Rentiers - 75013 PARIS
garesetconnexions@unsa-ferroviaire.org
Workplace : UNSA gares & connexions

2

Stratégie Sûreté (Xavier BIGLIA)

La SA Gares & Connexions a connu une baisse globale de l'ensemble des faits sûreté de - 10 % en 2022 par rapport à 2021 (hors périmètre Transilien qui est directement en charge de la sûreté).

Les deux atteintes qui ont le plus baissé sont les atteintes à l'environnement du voyage (- 12%) et celles des vols avec violence (- 15 %). En revanche, deux items sont à vigiler : les atteintes aux biens et aux installations (+ 7 %) et les violences volontaires sans motifs apparents (+ 10 %).

L'évolution du 1^{er} item est due, d'une part, au retour en nombre de nos clients en gare (donc plus de pick-pockets et de vols en boutiques) et, d'autre part, au cours du cuivre qui augmente.



L'année 2022 est restée au risque niveau 2 du plan Vigipirate et des mesures d'aide aux délégués sûreté ont été mises en place sur l'ensemble du territoire.

Le pôle sûreté et vidéoprotection de G&C ainsi que les délégués sûreté

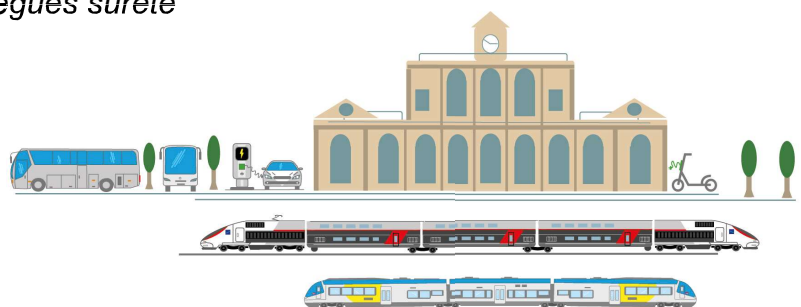


des grandes gares parisiennes et territoriales, les référents sûreté des unités gares, qui composent l'ensemble des acteurs de la sûreté chez Gares & Connexions, ont participé tout au long de l'année 2022 à différents programmes, notamment : objets délaissés et vidéos intelligentes.

À noter en 2022, la mise en place du « chef d'incident gare », mission opérée par G&C, qui consiste à coordonner les décisions à prendre entre les cinq SA lors d'un incident en gare.

Enfin, en 2022 les deux formations sûreté obligatoires (Plan Sûreté Entreprise (PSE) et Gestes et Postures Sûreté (GPS)) ont été relancées.

Dans le cadre de l'organisation de la Coupe du monde de rugby 2023 et des JO 2024, les élus UNSA-Ferroviaire ont alerté sur les formations qui seront à dispenser aux agents volontaires.



3

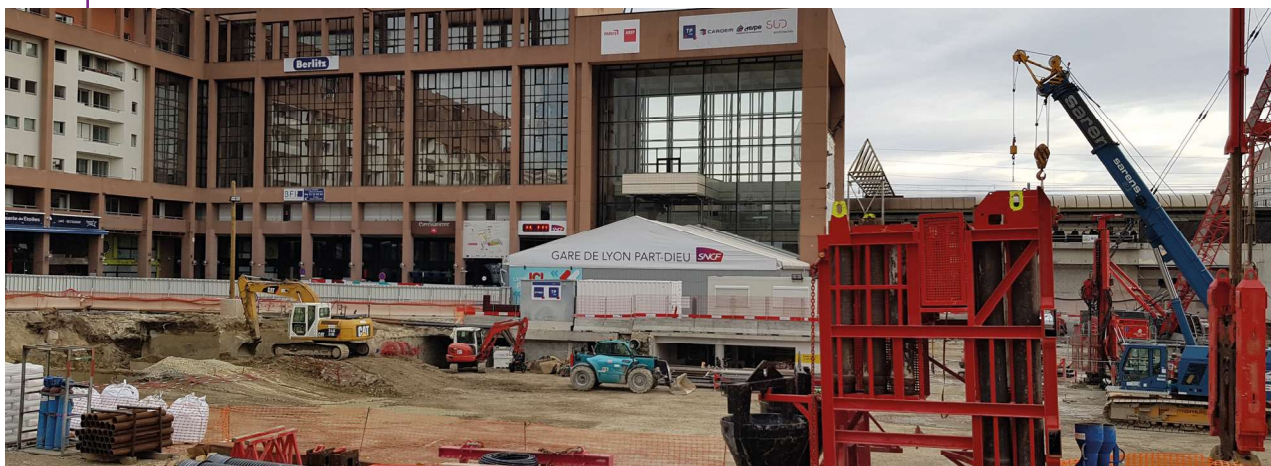
Place de la Gare (Adrien LAVAYSSIERE, Retail & Connexions)

Place de la Gare, c'est imaginer et proposer des services de proximité, en partenariat étroit avec les acteurs publics et privés, pour (re)mettre de la vie dans les gares.

L'objectif est de « participer à la dynamique économique des

territoires en proposant des projets innovants et utiles au sein des gares ».

Le programme étant dorénavant piloté par Retail & Connexions (deux personnes à Panhard), chaque DRG aura un référent dédié à 100 % à Place de la gare.



4

Parcours à destination des élus et des RS (Anne-Laure MARINI)



Les nouveaux élus du CSE G&C ont émis le souhait d'être formés au modèle économique et tarifaire de G&C. L'entreprise a enrichi l'offre avec une séquence sur les sujets environnementaux et une autre sur tout ce qui est lutte contre la corruption et les atteintes à la probité.

Retrouvez tous les dossiers présentés au CSE, mais aussi les comptes-rendus des commissions sur le site du CSE cse-gc.fr dans la rubrique « Mon CSE ».



UNSA-Ferroviaire Gares & Connexions
30 rue du Château des Rentiers - 75013 PARIS
garesetconnexions@unsa-ferroviaire.org
Workplace : UNSA gares & connexions

Contactez-moi(s) !



La newsletter, c'est :

- ▶ de l'information ferroviaire
- ▶ un magazine mensuel
- ▶ l'actualité revendicative

**Pour vous abonner,
rendez-vous ici !**



**Ne cherchez plus
l'information,
laissez-la venir à vous !**