

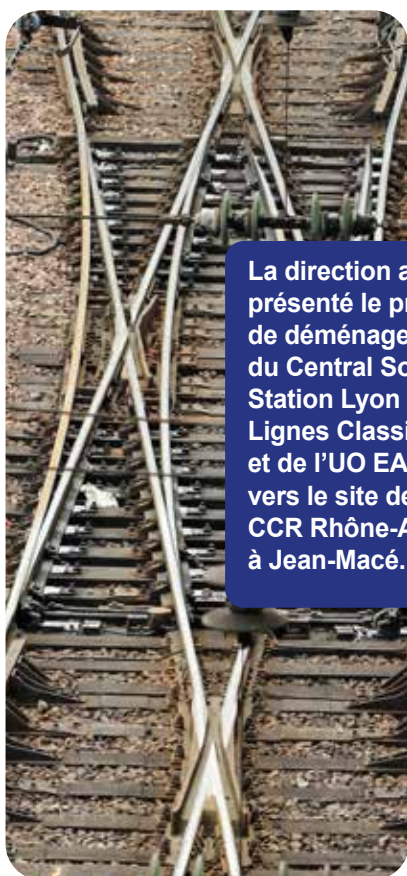


**CSE RÉSEAU
DGIR SE**

**COMPTE-RENDU CSE
JUN 2026**



DÉMÉNAGEMENT DU CENTRAL SOUS-STATION ET DE L'UO EALE : L'UNSA-Ferroviaire reste vigilante



La direction a présenté le projet de déménagement du Central Sous-Station Lyon Lignes Classiques et de l'UO EALE vers le site de la CCR Rhône-Alpes à Jean-Macé.

L'UNSA-Ferroviaire prend acte des objectifs poursuivis :

Modernisation des installations, regroupement des équipes et amélioration des conditions de travail. Nous saluons également la forte participation des agents aux consultations, preuve de leur implication dans l'avenir de leur activité.

Toutefois, plusieurs points de vigilance demeurent. Les impacts sur les trajets domicile-travail, l'organisation future du travail, le fonctionnement en agent seul, ainsi que l'accompagnement des évolutions technologiques et des nouvelles missions devront faire l'objet d'un suivi attentif.

Pour l'UNSA-Ferroviaire, la réussite de ce projet passera avant tout par un accompagnement adapté des agents, des formations suffisantes, des moyens à la hauteur des enjeux et un dialogue social de qualité.

Nous continuerons à porter les préoccupations des agents tout au long de ce dossier.

**POUR MOI,
C'EST L'UNSA !**

UNSA-Ferroviaire

56, rue du Faubourg Montmartre – 75009 PARIS
federation@unsa-ferroviaire.org



UNSA-FERROVIAIRE



DÉMÉNAGEMENT UTM 74 ET UO CIRCULATION 01/74 : l'UNSA-Ferroviaire obtient des avancées et reste attentive

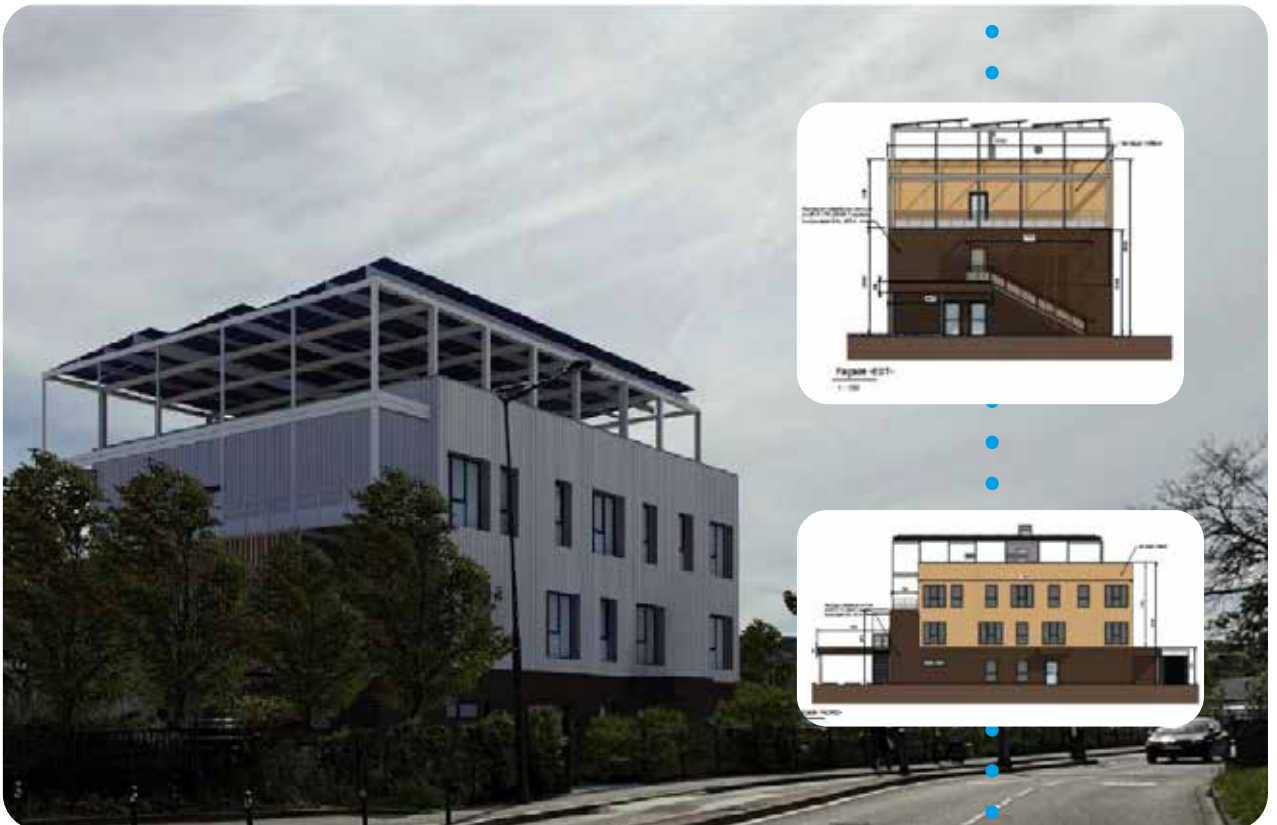
Lors du CSE, l'UNSA-Ferroviaire s'est exprimée sur le projet de déménagement des sièges de l'UTM Haute-Savoie et de l'UO Circulation Ain Haute-Savoie vers le futur bâtiment Réseau d'Annecy.

Après avoir analysé le dossier, nous avons constaté que ce projet apporte de réelles améliorations pour les agents : des locaux modernes, des espaces de travail mieux adaptés, une meilleure qualité de vie au travail, ainsi que des conditions d'accessibilité, de stationnement et de mobilité plus favorables. Pour une majorité des salariés concernés, ce déménagement permettra également de réduire les temps de trajet quotidiens.

Ces avancées vont dans le bon sens. Elles répondent à plusieurs attentes portées de longue date par l'UNSA-Ferroviaire en matière de conditions de travail et d'organisation des collectifs.

C'est pourquoi l'UNSA-Ferroviaire a émis un avis favorable sur ce projet. Pour autant, notre soutien ne vaut pas blanc-seing. Nous serons particulièrement vigilants au respect de l'ensemble des engagements pris par la Direction durant toutes les phases du déménagement et après l'installation des équipes.

L'UNSA-Ferroviaire restera pleinement mobilisée pour défendre les intérêts des agents et veiller à ce que les promesses d'aujourd'hui deviennent les réalités de demain.



CCR PACA : l'UNSA-Ferroviaire alerte sur les conséquences humaines du projet

L'UNSA-Ferroviaire prend acte des objectifs poursuivis :

Lors du dernier CSE consacré au projet de commande centralisée du réseau Ouest Provence (CCR PACA – Phase 1), l'UNSA-Ferroviaire a pris acte des objectifs affichés par l'entreprise : modernisation des installations, amélioration des performances du réseau et adaptation aux évolutions technologiques.

Toutefois, notre organisation syndicale a tenu à rappeler que derrière les évolutions techniques se trouvent avant tout des femmes et des hommes dont les conditions de travail et les parcours professionnels seront directement impactés.

Le projet prévoit notamment la suppression de quatre postes d'aiguilleurs sur le secteur de Rognac. À ce jour, aucune réponse précise n'a été apportée concernant l'avenir professionnel des agents concernés, les postes qui pourraient leur être proposés ou les mesures d'accompagnement envisagées.

L'UNSA-Ferroviaire s'inquiète également du transfert des Agents Circulation vers la CCR Méditerranée. Au-delà d'un simple changement d'organisation, cette évolution aura des conséquences concrètes sur

l'équilibre vie professionnelle/vie personnelle, les collectifs de travail et les repères professionnels des agents.

Par ailleurs, nous avons demandé des garanties pour les salariés qui ne souhaiteraient pas intégrer la CCR. Ces situations individuelles nécessitent des réponses claires et des solutions identifiées.

L'UNSA-Ferroviaire s'interroge également sur l'approche retenue concernant les risques psychosociaux (RPS). Alors qu'un diagnostic est annoncé après la mise en œuvre du projet, nous estimons que la prévention doit intervenir en amont afin d'évaluer et d'anticiper les impacts humains de cette transformation.

Enfin, le projet aura également des répercussions sur les équipes de maintenance, notamment les graisseurs de l'UO MCV, avec une extension du périmètre d'intervention et une charge de travail accrue à effectifs constants. Là encore, nous demandons des explications sur l'évaluation de cette charge supplémentaire et sur les moyens prévus pour préserver les conditions de travail et la qualité de la maintenance.

L'UNSA-Ferroviaire réaffirme que la réussite d'un projet industriel ne peut se mesurer uniquement à la performance des outils déployés. Elle repose également sur la prise en compte des agents qui en vivent les conséquences au quotidien. Nous continuerons à exiger de la direction des réponses concrètes, de la transparence et un accompagnement à la hauteur des enjeux humains de cette réorganisation.



À vos côtés,
toute l'année !



VOS REPRÉSENTANTS UNSA-FERROVIAIRE

REPRÉSENTANT SYNDICAL



YOANN
SAUGUES

COLLÈGE EXÉCUTION TITULAIRE



ARNAUD
THOMAS
EIC BFC

COLLÈGE EXÉCUTION SUPPLÉANTE



Emilie COCOROCCHIO
EIC Languedoc
Roussillon

COLLÈGE MAÎTRISE TITULAIRES



JEAN-YVES
BELLORGET
EIC BFC



DELPHINE CROS
EIC Languedoc
Roussillon

COLLÈGE MAÎTRISE SUPPLÉANTS



PATRICE COULON
EIC Languedoc
Roussillon



MARIE-LAURE
VIVIER
EIC Alpes

COLLÈGE CADRE TITULAIRES



LIONEL
BUZIO
EIC Alpes



ANNUNZIATA
ANZALONÉ
Direction ZP Sud Est

COLLÈGE CADRE SUPPLÉANTS



RAPHAËL
NOGUERA
EIC PACA



EMMANUELLE
CES
Infrapôle BFC



GILLES
VIOUGEAS
Direction ZP Sud Est



ERIC BELLIERES
Infrapôle Auvergne
Nivernais



CYRILLE TIPHONNET
Infrapôle Languedoc
Roussillon



MICHEL
BOUCHEROT
EIV Bourgogne

POUR NOUS ADRESSER VOS QUESTIONS :

cse.zpse@unsa-ferroviaire.org

POUR CONSULTER LES PV DES RÉUNIONS CSE :

<https://snCF.sharepoint.com/sites/SNCF-Reseau-ZPSud-Est-Communication/SitePages/PV-CSE.aspx>

Prochain
CSE :
16 juillet
2026



UNSA-Ferroviaire

56, rue du Faubourg Montmartre – 75009 PARIS
federation@unsa-ferroviaire.org