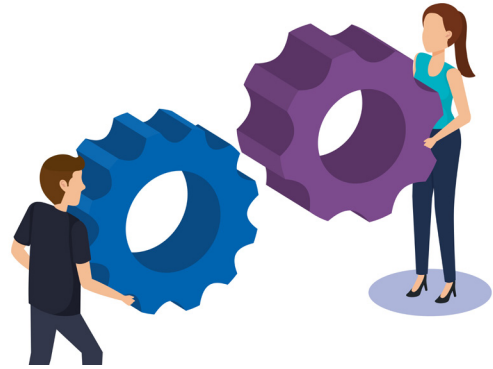




CSE SNCF
HOLDING

PARIS LE 27 AVRIL 2026



CSSCT DIRECTIONS TRANSVERSES

L'UNSA-FERROVIAIRE VOUS INFORME

L'actualité des **CSSCT** des directions Transverses

Des avancées concrètes, une attention constante aux conditions de travail.

1. ATM DE BORDEAUX : UNE SITUATION AMÉLIORÉE GRÂCE À L'ACTION COLLECTIVE

Les représentants UNSA de la CSSCT, en lien avec les RPX UNSA du périmètre Holding, ont contribué à faire évoluer une situation difficile à l'ATM de Bordeaux.

Depuis plusieurs années, les agents faisaient face à des conditions de travail dégradées : problématiques liées à la qualité de l'eau, entretien insuffisant des locaux, présence de nuisibles ou encore conditions thermiques peu adaptées.

Grâce au dialogue engagé et aux remontées des représentants UNSA, plusieurs améliorations ont été obtenues :

- ◇ Réfection des sols
- ◇ Amélioration de la ventilation et du chauffage des sanitaires
- ◇ Traitement des nuisibles
- ◇ Rétablissement de l'eau potable
- ◇ Nettoyage des vitres
- ◇ Programme de remise en peinture d'ici 2027

Un projet de relogement des agents est également envisagé à horizon 2029-2030.

**POUR L'UNSA, L'AMÉLIORATION CONTINUE DES CONDITIONS DE TRAVAIL
RESTE UNE PRIORITÉ.**



2. TOULOUSE MATABIAU : UNE PREMIÈRE ÉTAPE POSITIVE

Suite à la DCI du 19 février avec la DRH TER adjointe Occitanie, les représentants UNSA ont obtenu la mise en place des titres-restaurant à compter du 1^{er} mars 2026 pour les agents éligibles, notamment ceux de la DAGEC.

La question de la rétroactivité, correspondant à 11 mois de droits non versés, n'a toutefois pas été retenue à ce stade.

L'UNSA RESTE ATTENTIVE À CE SUJET ET POURSUIVRA LES ÉCHANGES POUR FAIRE ÉVOLUER LA SITUATION.

3. CORHE : UNE VIGILANCE RENFORCÉE SUR LES CONDITIONS DE TRAVAIL

Les membres UNSA de la CSSCT ont identifié une dégradation des conditions de travail, notamment liée à une charge de travail importante et à des enjeux d'organisation.

Dans ce contexte, un droit d'alerte pour danger grave et imminent avait été déclenché fin d'année 2025. Ce dernier a permis de mettre en place un certain nombre d'actions.

L'UNSA APPELLE À LA MISE EN PLACE D'UN SUIVI RÉGULIER, PARTAGÉ ET À DES ACTIONS ADAPTÉES POUR PRÉSERVER LA SANTÉ DES AGENTS.

4. PÔLE GU SNCF HOLDING : UNE DÉMARCHE ENGAGÉE POUR LA SANTÉ DES AGENTS

Face à des signaux préoccupants (charge de travail, risques psychosociaux, augmentation des arrêts maladie), les représentants UNSA de la CSSCT ont engagé un droit d'alerte à l'échelle du pôle GU.

Les premiers échanges ayant montré la nécessité d'approfondir l'analyse, l'Inspection du travail a été saisie.

UNE ÉVALUATION DES RISQUES PSYCHOSOCIAUX (EVRPS) EST DÉSORMAIS LANCÉE, ÉTAPE IMPORTANTE POUR OBJECTIVER LA SITUATION ET CONSTRUIRE DES RÉPONSES ADAPTÉES.



UNSA : DIALOGUER, AGIR, FAIRE PROGRESSER

Au quotidien, l'UNSA s'engage :

- ◆ Pour faire remonter les situations de terrain
- ◆ Pour favoriser le dialogue social
- ◆ Pour obtenir des améliorations concrètes et durables
- ◆ Une démarche constructive, au service des agents et de leurs conditions de travail.

UNE DÉMARCHE CONSTRUCTIVE, AU SERVICE DES AGENTS ET DE LEURS CONDITIONS DE TRAVAIL