



**CSE
SNCF
HOLDING**

PARIS décembre 2025



27/11/2025 **BRÈVES** **CSSCT e.SNCF**

PROJET D'ÉVOLUTION DE LA DGA NUMÉRIQUE

La DGA Numérique est composée de **DEUX** entités numériques complémentaires au service de la transformation au niveau du Groupe : la Direction numérique groupe (DNG) et e.SNCF Solutions.

Dans un contexte d'ouverture à la concurrence, de recherche de performance et de transformations chez nos clients (projets « RÉSONANCES » de SNCF RÉSEAU, « D30 » de SNCF VOYAGEURS et « Reconquête » de RAIL LOGISTIQUE EUROPE), la DGA Numérique doit se redonner un cap. Elle doit également faire évoluer son propre projet industriel pour répondre au plan de performance du Groupe (-5 % des coûts par an sur 2026/2027).

À ce jour, la Direction numérique groupe est financée par la

redevance des DSI, dont la diminution est prévisible pour les trois années à venir. Il est donc vital de réagir pour revenir à l'équilibre financier et ne pas vivre au-dessus de ses moyens !

Les évolutions n'engendreront globalement pas de suppression de postes sur le périmètre de la DGA Numérique. Elles seront mises en œuvre progressivement à partir du 1^{er} janvier 2026. Les effectifs devraient continuer de progresser, pour passer de 1975 agents à fin 2025 à 2008 fin 2026.

Direction réseau de collecte devient Direction réseau et connectivité (DRC)

L'ambition de la direction est d'être le pôle d'expertise réseau incontournable pour le Groupe.

Les effectifs vont passer de 89 agents à 110 en 2026 et 118 en 2027, notamment sur le Wi-Fi, la 5G, le LAN et le satellite, pour regrouper l'ensemble des acteurs réseau au sein de cette direction.

Il est prévu une quinzaine de réinternalisations de postes dans l'expertise et l'architecture.

e.SNCF Solutions

La DSI FS devient DSI Holding.

La stratégie est de positionner la DSI des fonctions support comme partenaire stratégique de toutes les activités de la Holding SNCF, alignée sur ses ambitions et capable de porter ses programmes structurants.

Les principaux objectifs de la réorganisation sont :

- Organiser une DSI des métiers support plus lisible en impliquant les SA du Groupe via une intégration renforcée avec les directions métier (Finances, RH, Communication, Juridique...).
- Accompagner et se renforcer vis-à-vis d'OPTIM'Services (52 millions de CA).
- Maîtriser les coûts du SI Holding, des compétences et mettre en place une organisation unifiée autour de grands programmes ERP (trois ERP : ERP historique, ERP filiales et le futur ERP Oracle, simplification...).

La réduction des projets du médical entraînera la suppression de trois postes d'ici 2028, à raison d'un poste par an.

Direction des Services Numériques aux Utilisateurs (DSNU)

Il est prévu :

- Une adaptation de l'organisation en Île-de-France pour se rapprocher du fonctionnement en territoire. La réorganisation des territoires IDF viserait à unifier et mettre en qualité les organisations existantes, activités et missions des agents au sein des territoires, renforcer le pilotage et améliorer la performance opérationnelle.
- La création d'un nouveau service « offre sites et résidents » au sein d'un nouveau département. L'équipe administration et gestion de parc sera rattachée à cette direction. Le projet prévoit l'intégration des activités d'exploitation des équipements (salles de réunion, écrans d'information, espaces collaboratifs et individuels) de SNCF Immobilier au 1^{er} trimestre 2026, afin d'assurer un pilotage complet de bout en bout, mais les modalités restent à définir.

Transfert des activités Coverage vers Avancial

Les activités de l'équipe DEA/IHE/Coverage seront reprises par la filiale Avancial au plus tard au 1^{er} mars 2026.

Trois agents seraient intéressés pour y être détachés et deux pourraient rejoindre DRC ou DSNU.

Finances Achats

La Direction opérations SI sera créée et placée sous la responsabilité du Directeur finances achats.

Le sourcing Logiciel, auparavant rattaché à la DNG, et les FINOPS y seront rattachés.



SNCF HOLDING
E-SNCF

La Direction numérique groupe (DNG)

La DNG concourt à faire fonctionner l'ensemble du système numérique, à préparer l'avenir et à faire rayonner le numérique au sein du groupe SNCF.

Les évolutions principales concernent la création des directions Résilience, CDO Group et Holding, IA. Les autres directions voient leurs missions évoluer et changent de nom.

Les 574 Maisons numérique en territoire sont transférés vers e.SNCF Solutions (13 postes) et leurs missions vont évoluer vers de l'acculturation du numérique à la demande des SA.

Deux postes sont transférés à l'agence communication de D2D.

La Ligne métiers du numérique intègre la DNG et devient Stratégie et Développement Humain.



Direction de l'Adoption du Numérique et des Compétences (DANC)

Cette nouvelle direction dont le nom est provisoire regroupera l'École numérique, les 574 et la Fab AR/VR.

Ses principales missions seront de faciliter, sécuriser et accélérer l'adoption et l'expérience numérique par les collaborateurs et Métiers du Groupe SNCF, de contribuer aux enjeux numériques dans les directions et les territoires et de développer les compétences spécifiques des agents du numérique au service des enjeux du Groupe SNCF.

La motivation du transfert des 574 de la DNG vers cette nouvelle direction de e.SNCF Solutions est essentiellement économique, les DSI ne souhaitant plus payer de redevance pour ce service.

Direction des Opérations

La DO regroupe l'ensemble des unités de production. Depuis sa création en 2023, elle a augmenté sa qualité de service en diminuant de 71 % les incidents.

Créée en 2025, la Direction transformation et performance continue d'évoluer. cinq postes seront créés en 2026 (coordination des SD, IA for IT, roadmap et pilotage de la performance, renfort du dispositif de simplification, amélioration de l'expérience utilisateur de l'ITSM). La mise en place du nouvel ITSM est prévue au 1^{er} trimestre 2027.

Suite à l'incident du 14 août dernier qui a entraîné la perte de toute la production informatique, un audit externe est en cours. Il donnera certainement lieu à des évolutions organisationnelles et opérationnelles en 2026.

Direction Cybersécurité (DCS)

L'équipe Red Team sera rattachée à la Direction déléguée sécurité opérationnelle.

La réinternalisation de postes clés se poursuivra (environ une dizaine sous réserve de la validation de la Holding), notamment des experts analystes CERT/SOC, experts CyberCloud, experts N3 Flux réseau...

Direction marketing et commerciale devient Direction offres et relation commerciale

Les travaux de repositionnement de la DMC ont commencé en 2025 et se poursuivent. six chantiers sont identifiés sur le socle méthodologique commun pour répondre aux enjeux. Il faut compter deux à trois ans pour atteindre leur maturité.

un poste de directeur commercial venant de D2D sera créé et trois postes de D2D seront intégrés au pôle commercial.

Le pôle marketing passera de deux à quatre pôles. Les scénarios sur les transferts d'effectifs de DSI-FS (huit à dix ETP) ne sont pas encore définis, mais de façon transitoire, trois ETP de DSI-FS et DO seront rattachés au pôle vie du catalogue.

Projet Convergence D2D / DEA

Il concerne le rapprochement de DEA (exploitation) et de D2D (conception/développement) afin de délivrer des services numériques complémentaires ou distincts de build et de run pour s'adapter aux évolutions clients (les cinq SA et toutes les filiales existantes et à venir), notamment les projets RESONANCES pour SNCF RESEAU et D30 pour SNCF VOYAGEURS.

Cette évolution permettra de co-construire des solutions avec les clients et d'apporter une réponse client unique et cohérente en cas de production conjointe (contact, devis, commandes, factures, exploitation, ...).

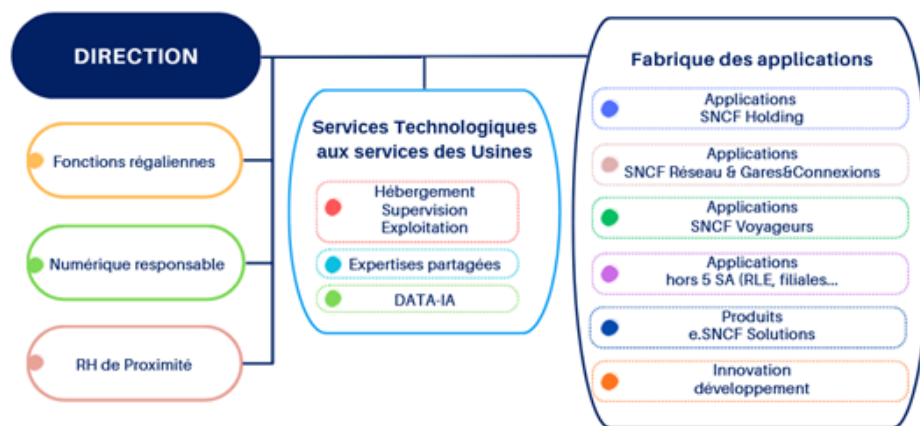
Le projet s'étalera à partir du 1^{er} janvier sur toute

l'année 2026. La première étape est de basculer l'équipe de développement Gares et Connexions vers la DSM Réseau et G&C de DEA, ainsi qu'un projet de création de deux nouveaux pôles chez D2D :

- Produits e.SNCF Solutions pour gérer en DevOps les produits e.SNCF
- Innovation & développement pour faire émerger des opportunités

Le rapprochement des deux directions est prévu au 1^{er} avril 2026, sans suppression de poste au sein des deux directions, avec une co-direction entre l'actuel directeur de D2D et l'actuel directeur de DEA.

Schéma de l'organisation cible :



À date, la future organisation n'est pas complètement définie. L'impact sur les postes de travail n'est pas communiqué par la direction, alors que les missions et fiches de poste vont évoluer. La direction prévoit des points d'avancement mensuels.

En conclusion :

En début d'année 2025, l'UNSA-Ferroviaire avait émis des inquiétudes quant à la volonté de SNCF Réseau et de SNCF Voyageurs de vouloir être autonomes et indépendants sur le volet SI. Ce choix de vouloir se réapproprier leur production informatique aurait eu des conséquences extrêmement importantes sur e.SNCF.

Aujourd'hui, l'UNSA Ferroviaire note une réelle volonté de trouver un nouvel équilibre et partenariat avec ses clients qui devrait assurer la pérennité de la DGA Numérique.

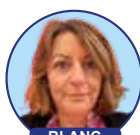
Cependant, l'UNSA Ferroviaire reste dans l'attente des orientations du nouveau président afin de savoir si elles remettront en cause la

nouvelle organisation qui nous a été présentée. Les élus du CSE, les membres de la CSSCT ainsi que les RPX e.SNCF de l'UNSA-Ferroviaire resteront vigilants sur ces évolutions organisationnelles et opérationnelles car plusieurs sujets ne sont pas encore finalisés.

L'UNSA-Ferroviaire continuera de vous informer au fil de l'avancement du projet via des communications mais aussi en venant à votre rencontre.

Si vous rencontrez des difficultés, rapprochez-vous des élus du CSE, des membres de la CSSCT e.SNCF ou de vos représentants de proximité UNSA-Ferroviaire.

RPX



BLANC
Carine

SAINT-DENIS
carine.blanc@snct.fr



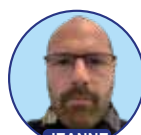
BENDJEDOU
Djamel

LYON
djamel.bendjedou@snct.fr



COUTELOT
Alain

LYON
alain.coutelot@snct.fr



JEANNE
Aurélien

TOULOUSE
a.jeanne01@snct.fr



DERUE
Bruno

LILLE
derue.b@unsa-ferroviaire.org

CSSCT



BODELET
François

LILLE
bodelet.f@unsa-ferroviaire.org



BENDJEDOU
Djamel

LYON
djamel.bendjedou@snct.fr