



CASI
STRASBOURG

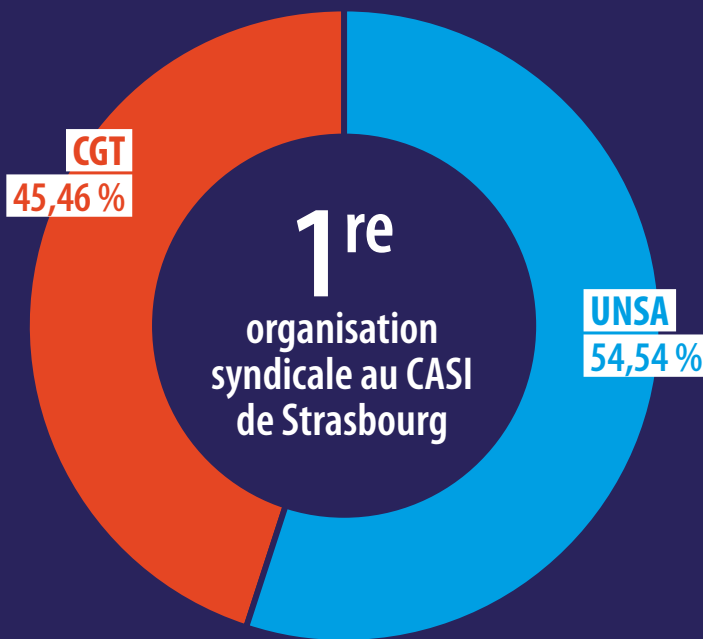
COMMUNICATION AUX SALARIÉS

18 AVRIL 2024

LE RÉSULTAT DES ÉLECTIONS

54,54 % MERCRI !

Pour sa participation aux élections des représentants du personnel du CASI de Strasbourg, l'UNSA-Ferroviaire obtient 54,54 % des suffrages et deux élus. Le CASI de Strasbourg devient ainsi le premier en France ayant l'UNSA comme première organisation syndicale !



L'UNSA remercie les salariés pour leur confiance et félicite les nouveaux élus. Elle se met dès à présent au travail pour l'accompagnement de l'ensemble des salariés du CASI de Strasbourg.

VOS ÉLUS UNSA

- Cyril MELIN
- Pascale CREMEL

76,59 %
est le taux de participation à ce scrutin qui s'est tenu le 15 avril dernier.

47
salariés étaient appelés aux urnes, dont 36 ont voté.

FOCUS SUR LE CASI DE STRASBOURG

Avec les élus du personnel SNCF, le CASI de Strasbourg organise les activités sociales et culturelles à destination des salariés de la SNCF du périmètre. ●



2^e

**syndicat
représentatif**
de la branche
ferroviaire