

À l'UNSA on s'occupe de moi !



À vos côtés DEPUIS 8 ANS !

ÉLECTIONS PROFESSIONNELLES

du 17 au 24 novembre 2022

NOTRE PROGRAMME POUR LES QUATRE ANNÉES À VENIR

● Pouvoir d'achat

▶ Poursuivre

les négociations d'augmentation des salaires pour faire face à l'évolution de l'inflation.

▶ Notation

des agents statutaires : rattrapage des délais moyens entre la SA G&C et la moyenne nationale.

▶ Négocier

des enveloppes d'augmentation pour les agents contractuels et les accompagner lors de leur entretien annuel.



▶ Proposer

des activités sociales et culturelles toujours plus innovantes pour vous accompagner au quotidien.

UNS-Activité sociale
Pouvoir d'UNS-Achat
Un bilan gagnant !

▶ Renégocier

l'accord d'intéressement dès 2023, afin qu'il soit toujours plus favorable aux agents.

UN CSE, VOS VIES, NOS ACTIONS

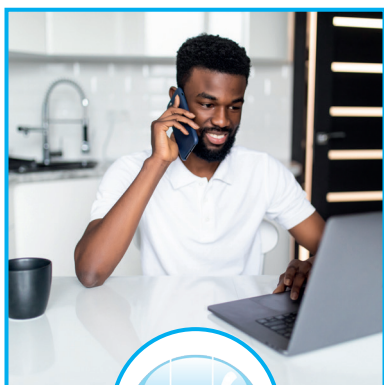
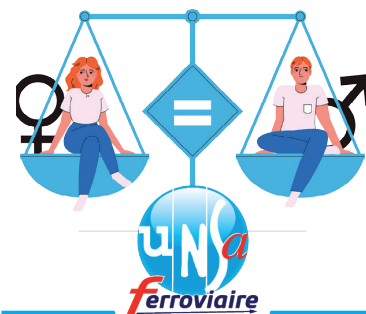
Ne laissez pas l'abstention décider pour vous.
Votez UNSA-Ferroviaire !

créateur de lien social



● Défense de l'emploi

- ▶ **Préserver les emplois au sein de G&C ;**
- ▶ **Limiter les restructurations et réorganisations incessantes,** ramener de la stabilité ;
- ▶ **Réinternaliser la charge** au sein de la SA G&C, en capitalisant sur l'obtention par l'UNSA-Ferroviaire de la mise en place d'un comité de ré-internalisation (première réunion en octobre 2022) ;
- ▶ **Favoriser l'embauche des alternants ;**
- ▶ **Être vigilants sur l'égalité professionnelle hommes/femmes** en termes d'embauche et de salaire.



● Conditions de travail

- ▶ **Négocier un avenant à l'accord télétravail** sur le périmètre G&C pour améliorer la prise en charge financière et uniformiser, par métier, les conditions de l'accord ;
- ▶ **Veiller au respect de l'équilibre vie pro-vie perso** : renforcer le droit à la déconnexion ;
- ▶ **Forfait mobilités durables, l'UNSA, pionnière sur ce sujet,** agit pour :
 - La prise en charge à 75 % des abonnements de transport, par l'entreprise ;
 - Une aide à l'achat d'un vélo ou d'un véhicule électrique ;
 - Une aide au covoiturage et à l'accès à tout autre service de mobilité partagée.
- ▶ **Contribuer à l'optimisation de la sécurité et de la santé de tous les agents** au sein de G&C, par exemple, le déploiement de tenues haute visibilité (THV) et la reconnaissance de la pénibilité de certains métiers ;
- ▶ **Prévenir les situations de risques psychosociaux ;**
- ▶ **Poursuivre la lutte contre toutes les formes de harcèlements et de discriminations.**

L'UNSA-Ferroviaire Gares & Connexions est animée par un seul état d'esprit : être au service des agents.

Nous resterons donc à votre écoute et saurons adapter ce programme en fonction de vos besoins.

ÉLECTIONS

PROFESSIONNELLES

du 17 au 24 novembre 2022

*Votez
UNSA-Ferroviaire !*