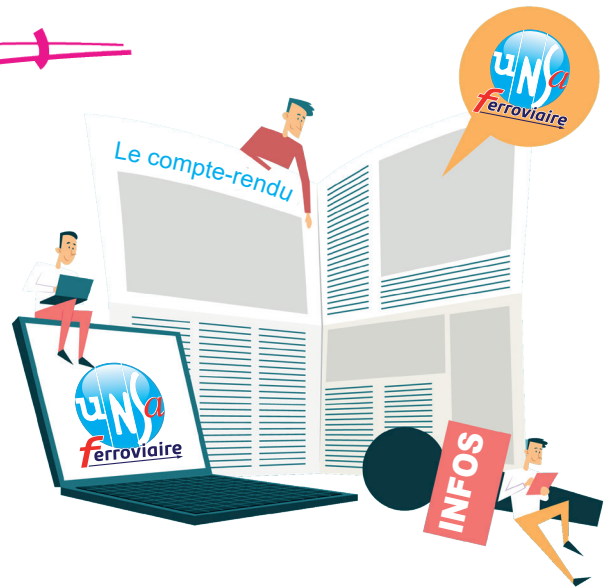




# GARES & CONNEXIONS

# CSE



CSE 26 janvier 2022

21 votants en début de séance.  
La séance s'est ouverte par les déclarations liminaires de deux organisations syndicales.

Retrouvez celle de vos élus UNSA-Ferroviaire sur le groupe [Workplace UNSA \(ICI\)](#).

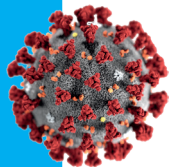


1

Informations trimestrielles T4 2021  
Anne REBEYROTTE

## Point Covid G & C

le Président annonce 233 cas positifs à date au sein de G&C et environ 102 cas contacts.



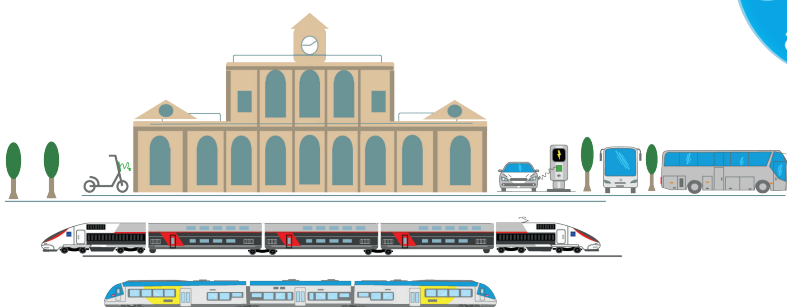
L'effectif global est de 3 945 agents au 31 décembre 2021 et l'effectif réel de 3 777 agents.

Vos élus Unsa-Ferroviaire ont alerté la direction sur le nombre de départs choisis (démissions et ruptures conventionnelles) et souhaitent qu'une analyse fine de ces derniers soit effectuée et présentée lors d'une prochaine plénière du CSE.

effectif global



effectif réel



UNSA-Ferroviaire Gares & Connexions  
30 rue du Château des Rentiers - 75013 PARIS  
garesetconnexions@unsa-ferroviaire.org  
Workplace : UNSA gares & connexions

## 2 *Présentation des nouvelles conditions de travail des agents de l'ABE Nord Paris suite à l'arrêt du projet StatioNord (point focus de la CSSCT).* *Daniel GOMEZ, Frédéric d'ETTORRE DET EGPP Consultation*

*Cette équipe travaux spécifique au projet StatioNord (9 opérateurs et 4 encadrants) avait été créée à la demande de la maîtrise d'ouvrage le 1er septembre 2019 et sa mission s'est terminée le 22 septembre 2021 à la suite de l'arrêt du projet. En plus de l'accompagnement dans la recherche de postes pour ces agents (ABE et EMT), une indemnité temporaire de transition (ITT) dégressive est mise en œuvre du 1er février 2022 jusqu'au début des jeux olympiques (fin théorique de StatioNord).*

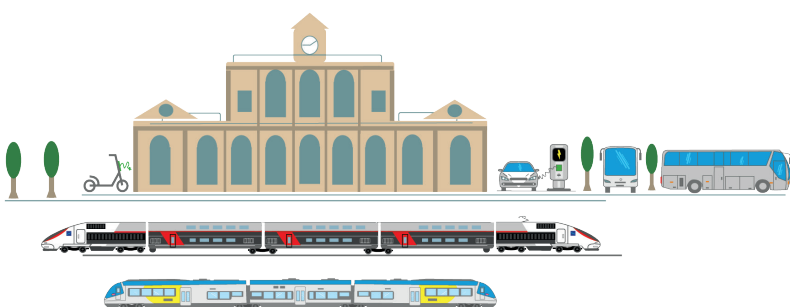
*Pour donner suite à l'intervention de vos élus Unsa-Ferroviaire, la Direction confirme que les indemnités d'astreinte seront prises en compte dans le calcul de l'ITT.*

**Compte tenu de mesures d'accompagnements financier et individuel afin de conserver au sein de G&C les compétences techniques détenues par ces agents, vos élus Unsa-Ferroviaire, en responsabilité, ont votés POUR lors de cette consultation.**



## 3 *Présentation de la démarche TPE (Transparence Proximité Enthousiasme) Marie-Laure Dieu-Guillot*

*Les 380 managers de Gares & Connexions bénéficient d'une journée de formation expérientielle afin d'incarner la culture managériale de l'entreprise.*



**UNSA-Ferroviaire Gares & Connexions**  
30 rue du Château des Rentiers - 75013 PARIS  
garesetconnexions@unsa-ferroviaire.org  
Workplace : UNSA gares & connexions

## 4 Présentation de la cellule psychologique. Carlos MAGNAVAL

### Les motifs d'appels :

25 % concernent la traumatologie (accidents)  
et  
75 % le stress professionnel (avec une nette  
augmentation depuis 5 ans).

### Le numéro vert : 0800 39 17 87

accessible 24h sur 24h 7 jours  
sur 7.

Depuis 2020, à chaque confinement,  
les appels baissent considérablement.  
À noter une baisse de 26 % par rapport à 2019.

## 4 points

### L'accompagnement collectif :

soit des événements graves (accidents,  
décès naturels, ...) soit des collectifs  
en souffrance (environ 50 établissements  
à mi année en 2021). Certains établissements  
(une dizaine) ont sollicité le pôle sur 2 thèmes :  
le suicide (99 % en domaine privé) et les  
effets de la crise sanitaire.

### L'accompagnement individuel :

environ 1 200 en 2021 sur 6 mois  
(+ 9% par rapport à 2020).

À noter l'importance de la formation préventive qui répond essentiellement à des besoins métiers (conducteurs, contrôleurs, agents de vente et d'escale, SUGE, encadrement, ...) : 531 journées dédiées à la formation. Le pôle comporte 27 psychologues cliniciens qui ont un devoir de confidentialité.

Au-delà des pourcentages affichés dans le document de présentation, vos élus Unsa-Ferroviaire ont demandé d'intégrer dans la présentation les données en nombre d'effectifs ainsi qu'une communication plus large du numéro vert au sein de Gares & Connexions.

## 5 Sujets relatifs à la CSSCT du 11 janvier



Retrouvez le compte-rendu, lu en séance par le secrétaire adjoint en charge de la CSSCT, de la réunion sur le groupe Workplace CSE (ICI).



Retrouvez tous les dossiers présentés au CSE, mais aussi les comptes-rendus des commissions sur le site du CSE (ICI) dans la rubrique « Mon CSE ».

