



**CSE MATÉRIEL
INDUSTRIEL**

LES BRÈVES du CSE MI



**Nouvelle enquête de
satisfaction : c'est à vous !**

**Démarrage de «C'est à vous» prochainement
sur France 5 ?**

L'entreprise change tous les 3 ans d'outil de mesure de l'engagement et de la satisfaction des salariés.

Ce nouvel outil, désormais commun à tout le groupe, devrait permettre de disposer d'une mesure identique pour avoir tous les mêmes repères, et d'obtenir des indicateurs communs à intégrer dans l'un des piliers de TOUS SNCF !!!

L'UNSA-Ferroviaire regrette que les résultats d'AMPLI soient mis aux oubliettes et que la comparaison des résultats avec les années antérieures soit difficile. D'autant que le changement de baromètre ne changera pas pour autant la situation des agents.



OPTIMIXTE



**Encore une nouvelle
enquête, bis repetita !**

OPTIMIXTE est un outil de diagnostic mixité composé d'un questionnaire à destination de l'établissement pour rassembler les données et faire une synthèse des actions ainsi que d'un questionnaire à destination des agents pour avoir le ressenti de chacun d'entre eux.

Cet outil est mis en place à la suite d'un audit en avril 2020 qui a mis en avant les failles de l'entreprise sur le sujet de la mixité.

L'UNSA-Ferroviaire a demandé à l'entreprise d'agir rapidement sur les situations déjà connues, sans attendre les résultats de l'enquête.

Transfert des postes Acheteur Composants Clé (ACC)

Le transfert des postes ACC des Clusters Ingénierie vers la Division Stratégie (Dépt Achats de SNCF Matériel), se fera à compter du 01/01/22.

Dans un premier temps, il n'y aura pas de modification des LPA (lieu principal d'affectation). L'arrivée d'un nouveau titulaire s'accompagnera alors du changement de la localisation du poste.



APLD TechniNat

En responsabilité, l'UNSA-Ferroviaire a signé l'accord pour protéger les salariés.

L'entreprise n'a pas eu recours à l'activité partielle au second semestre, contrairement à ce qui était prévu en CSE.

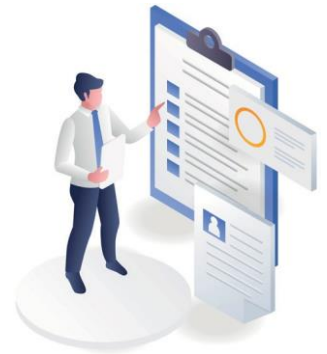
L'UNSA-Ferroviaire souhaite que l'activité soit maintenue pour le Techninat.



Réorganisation Cluster Est et Nord

La mise en œuvre de la feuille de route 2023 de la Direction des Opérations Industrielles de Voyages qui a pour ambition de préparer l'arrivée de la concurrence et de mener à bien la révolution digitale et industrielle, amène la Direction de l'Ingénierie à réorganiser les Clusters Nord et Est de la façon suivante :

- Cluster Nord : devient l'Ingénierie Vie Série TGV.
- Cluster Est : devient une ingénierie de projet du Matériel.



Au vu du projet présenté, cela nous semble être dicté par Voyages.

Beaucoup de questions restent en suspens sur le quotidien de la future cible.

L'UNSA-Ferroviaire propose d'anticiper les formations et recrutements pour que les salariés soient prêts à répondre en qualité à ces nouveaux défis.

Organisation du CSE MI, de la CSSCT et des CLE

L'UNSA-Ferroviaire met en évidence des failles sur le suivi de la sécurité des personnels (inspection trimestrielle par exemple).

La direction acquiesce et consent à nous réunir autour d'une table pour formaliser et définir exhaustivement le champ de responsabilité et de compétence de ces instances. L'ensemble des OS adhère à cette proposition.



Réunion prévue avant la fin de l'année !

Toute l'équipe du CSE MI vous souhaite de joyeuses fêtes de fin d'années !