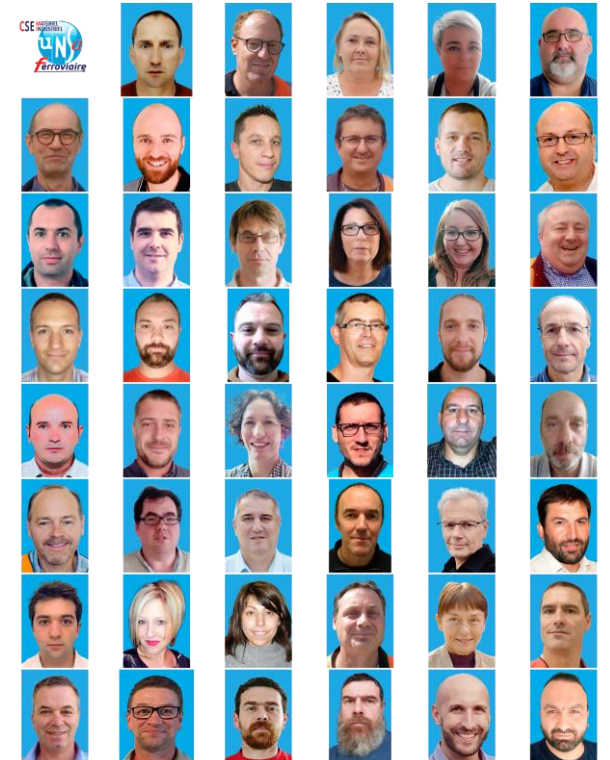


# Retour sur les principaux dossiers du CSE MI 2019



# L'UNSA Ferroviaire au CSE MI

- 25,6% - 2eme OS (CGT 34,64%)
- 8 Elus Titulaires, 8 Suppléants
- 29 Représentants de proximités
- 4 Membres de la CSSCT
- Trésorier du CSE



# Les Entités du CSE MI

- Le CSE MI est aujourd'hui constitué de 10 Technicentres Industriels, un Technicentre National, un Centre d'Ingénierie du Matériel, une Agence d'Essais Ferroviaire, un Technicampus, un Centre de Logistique Industriel et une Direction du Matériel
- L'ensemble du CSE MI exploite environ 45 sites
- Les agents du CSE MI interviennent sur plus de 50 sites d'opérations sans compter les dépannages occasionnels en France et à l'étranger



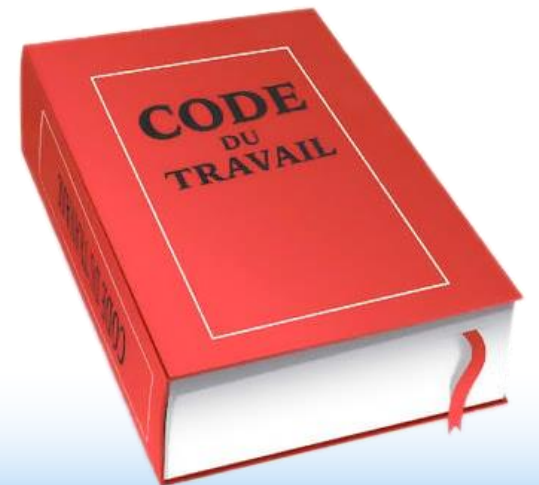
# Fonctionnement du CSE Activité Sociales et Culturelle

- Transfert des agents dans les CASI Régionaux conformément à l'accord interfédéral CASI
- Dévolution des biens vers le CSE MI
  - Problématique du restaurant d'entreprise de CAMPRA



# Fonctionnement du CSE

- Lot 3 : Analyse de la politique sociale de l'entreprise, des conditions de travail et d'emplois du CSE MI
  - Expertise
- Signature de l' Accord collectif relatif à la mise en place du CSE MATERIEL INDUSTRIEL en mars 2019
  - Toujours pas de Règlement Intérieur (Reports multiples)
  - Echec de l'Avenant à l'accord relatif à la mise en place du CSE MI (Intégration du TechniNat)

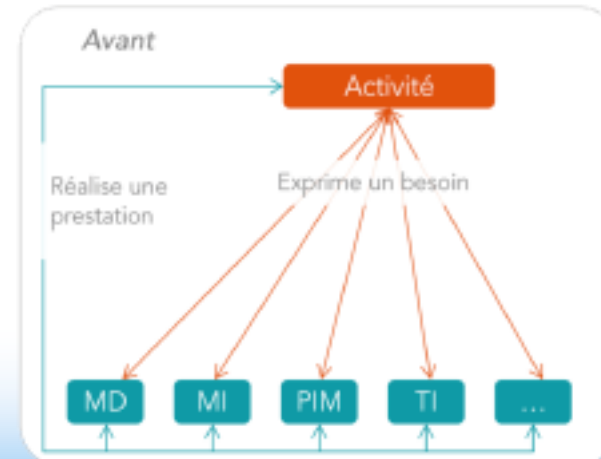
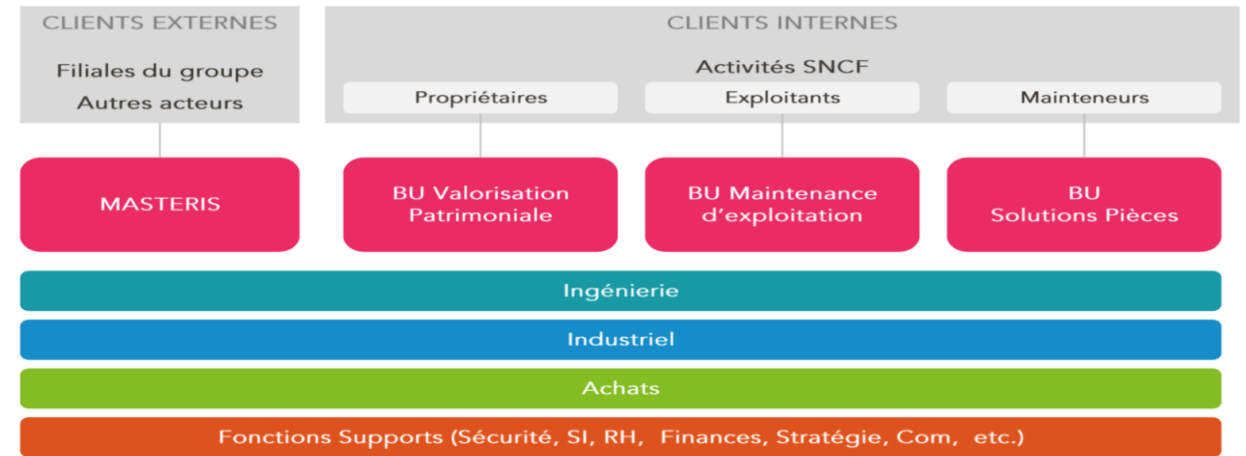


- Réorganisation de la Direction du Matériel

- Création de 3 Business Units

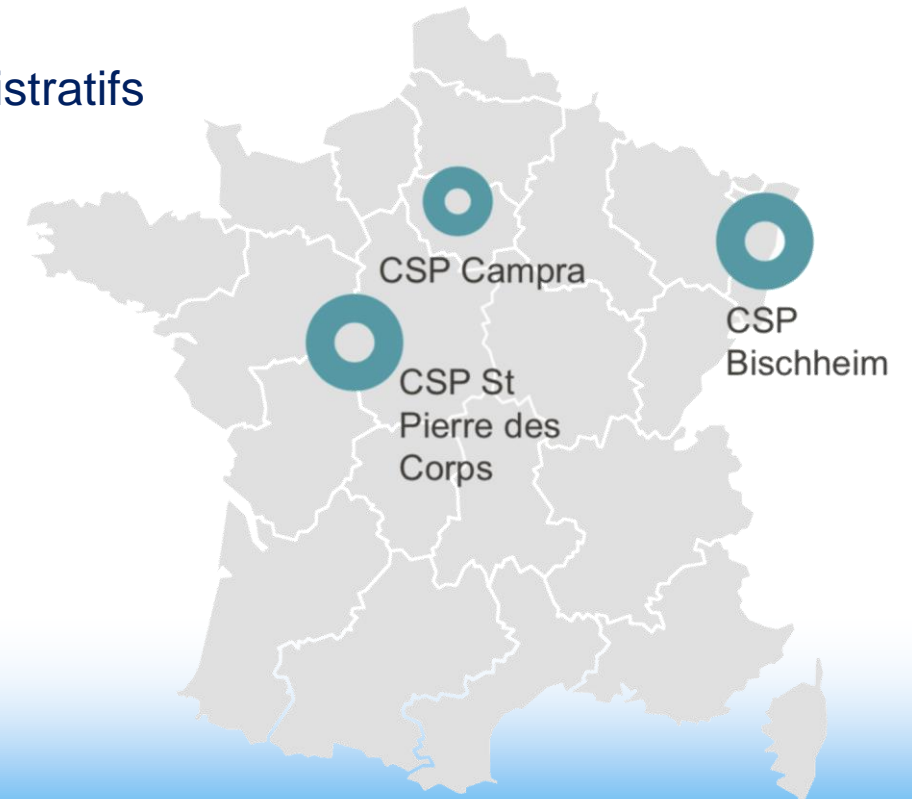
- BU Valorisation Patrimoniale (Acquisition du Matériel, Rénovation Matériel, ...)
    - BU Maintenance d'Exploitation (Pilotage et Réalisation de la Maintenance)
    - BU Solutions Pièces ( Solution pièces réparables et Consommable)

- Modification du circuit de d'entrée des Activités





- Mise en place des Centres de Services Partagés de Gestion de l'Utilisation (CPS GU)
  - Regroupement sur 3 sites des agents des bureaux administratifs chargés des missions de RH



# RÉORGANISATIONS

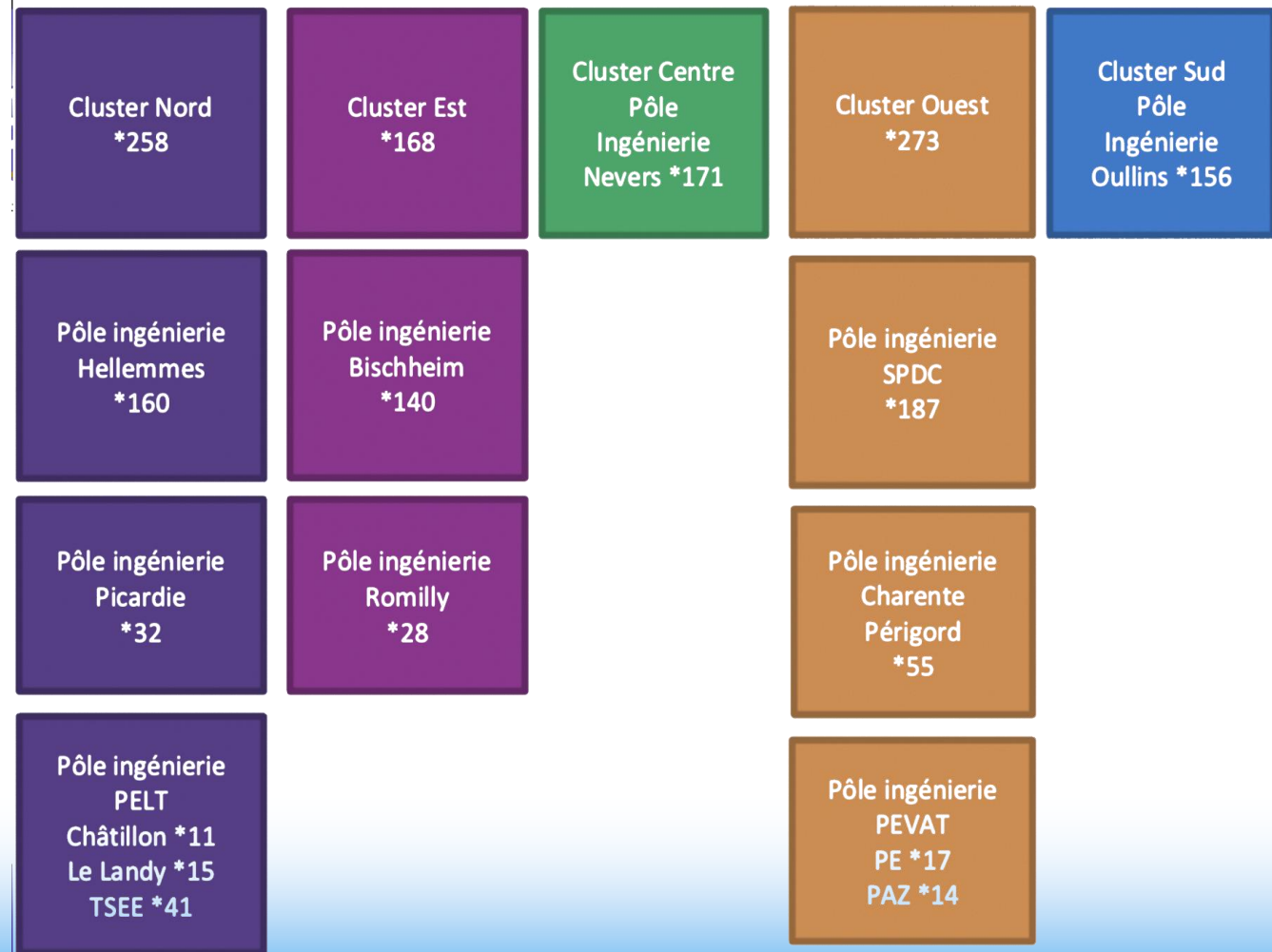
- Rattachement de UO MI du Technicentre Languedoc Roussillon au Technicentre Industriel de Nevers
  - Transfert administratif de 124 agents





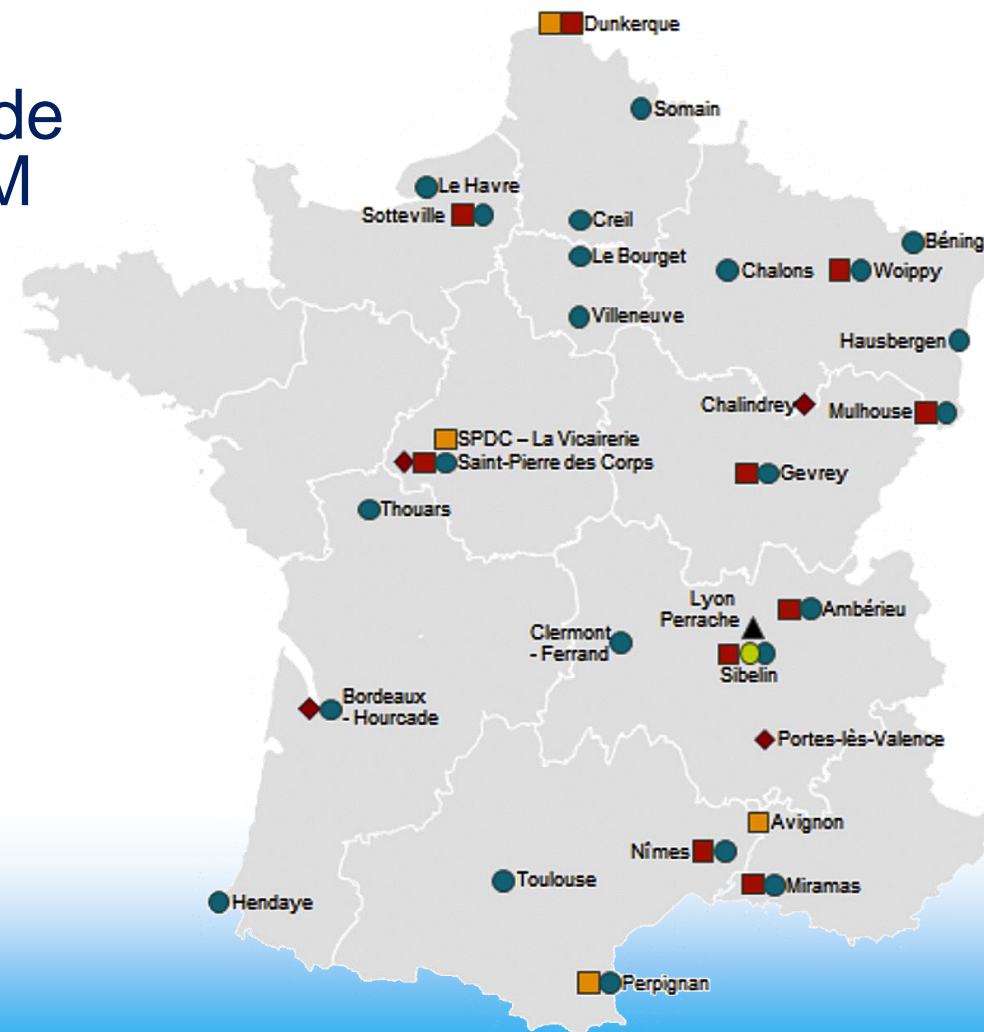
- Séparation des Pôles d'Ingénierie et des Pôles Production dans les Technicentres Industriels

- Modification des appellations des Pôles Ingénieries en Clusters
- Créations de 5 Clusters
  - Cluster Nord
  - Cluster Centre
  - Cluster Ouest
  - Cluster Est
  - Cluster Sud



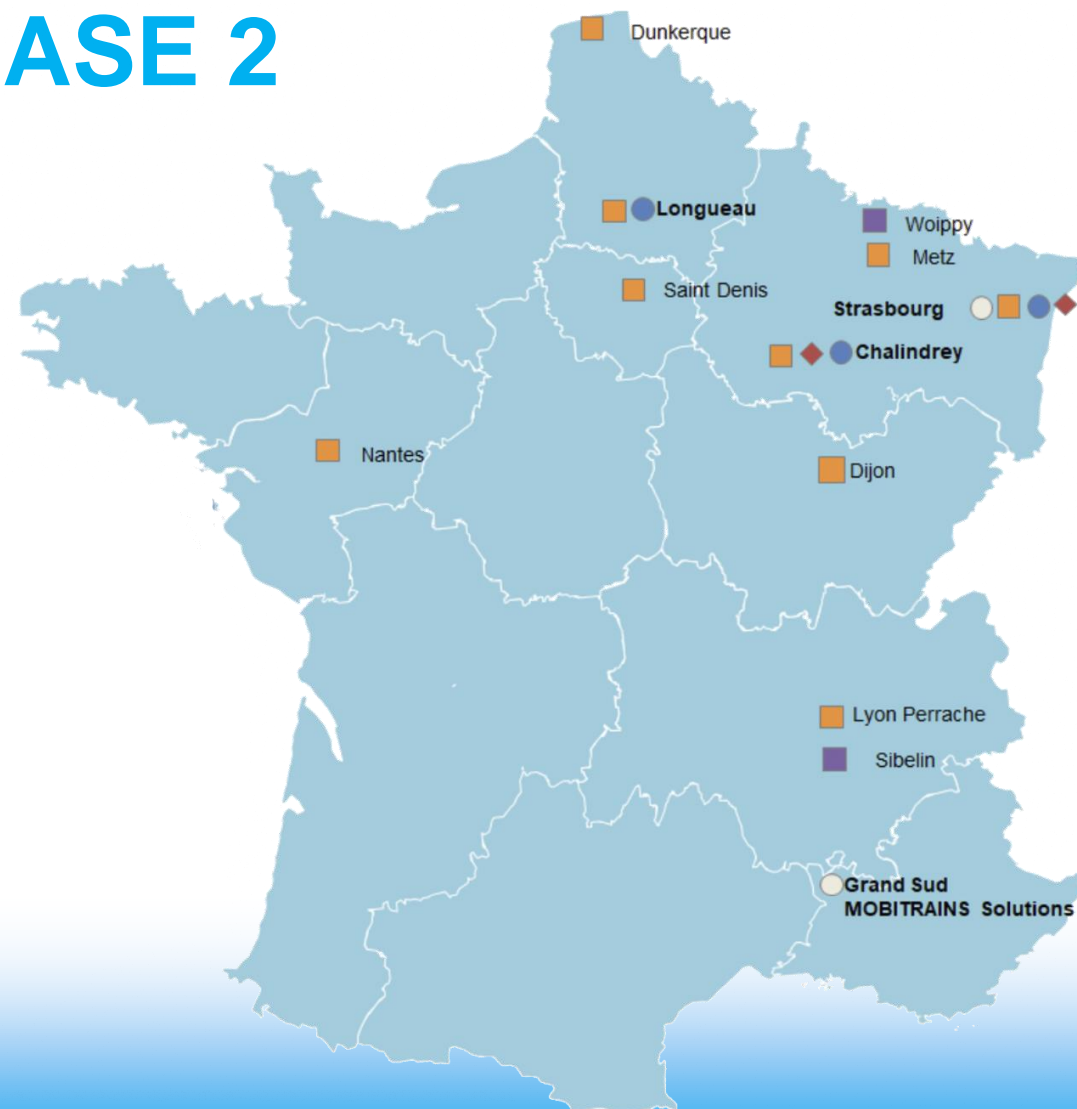
# RÉORGANISATIONS CRÉATION DU TECHNINAT PHASE 1

- Regroupement dans une même entité de 12 équipes maintenance wagon des TM TER et 2 Transilien et intégration au CSE MI
  - 436 agents transférés
  - 30 sites de production



# RÉORGANISATIONS TECHNINAT PHASE 2

- Technicentre National Phase 2
  - Rattachement au TechniNat de 2 STF (Supervision Technique de Flottes), 2 UO (Unité Opérationnelle) et Equipes Mobiles
  - Transfert de 217 agents
  - 9 sites de production



# RÉORGANISATIONS TECHNINAT PHASE 2

- Rattachement du MobiLoc Grand Sud PACA au Technicentre National

- Transfert de 19 Agents
- 17 Sites

- Nouvelle carte des sites



Légende :



Site Mobiwag



Site Maintwag



Site Locomotive



OCV



Site Locomotive  
en cours

# INVESTISSEMENTS TECHNICENTRES 4.0

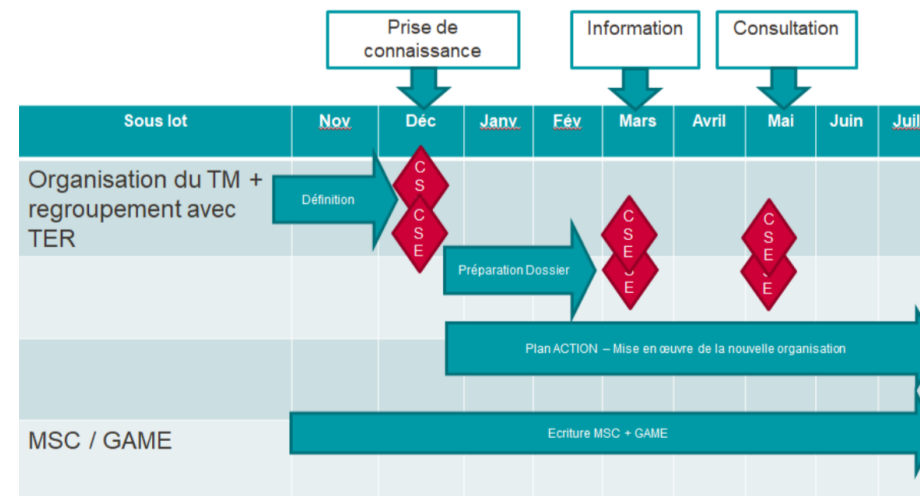
- Technicentre Industriel de Romilly
  - Inauguré le 17 octobre 2019
- Technicentre Industriel de Hellemmes
  - Inauguré le 15 janvier 2020
- Technicentre Industriel de Vénissieux
  - Ouverture le 15 octobre 2019
  - Inauguration en avril 2020





# PROJETS ANNONCES

- **Technicentre Val de Loire**
  - Transfert de l'activité TER du Technicentre Industriel de Saint Pierre des Corps vers le CSE Pays de la Loire
  - 250 agents transférés
  
- **Création d'un atelier de maintenance en Allemagne avec Masteris**
  - Horizon janvier 2021



# PROJETS ANNONCES

## Quatre Mares

- Agrandissement du bâtiment polyester
- Etude de modernisation du bâtiment central
- 2021

## Hellemmes

- Nouveau bâtiment matériel roulant
- Mise en service nov 2019



## Tergnier

- Nouveau centre essieux
- Etude en cours, mise en service 2022



## Romilly

- Nouvel Atelier PRM et centre démantèlement
- Tx débutés, mise en service été 2019



## Rennes

- Nouvel Atelier PRM : Freins et hydraulique
- En service depuis 2015

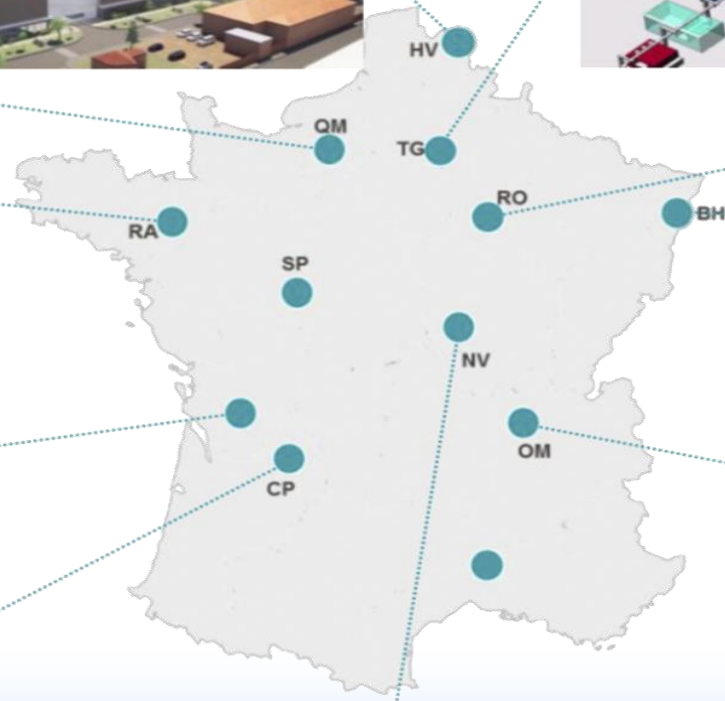


## St Pierre des corps

- Nouveau bâtiment MR chaîne rapide
- Etude en cours, mise en service mi 2020

## Charente Périgord

- Nouveaux ateliers Clim et Confection – Centre de démantèlement
- Etude en cours, mise en service en 2021



## Bischheim

- Nouveaux bâtiments MR
- Etude en cours, mise en service en 2022

## Vénissieux

- Nouvel Atelier PRM : Moteur & Electronique de puissance
- Tx débutés, mise en service automne 2019



## Nevers

- Ré internalisation de stockage externalisés



- Transformation managériale par la Méthode Dupont-de-Nemours
  - L'objectif est de diviser le taux de fréquence des accidents avec Arrêt par la formation des managers (DET) sur une culture sécurité
- Bilan AMPLI 2018
  - Le taux de perception globale de l'enquête est figé à 39% sur le périmètre du CSE MI
- Problématique amiante
  - Expertise du CSE MI sur les modes opératoires suite à la découverte de fourrures et glissoirs amiantés sur les wagons

